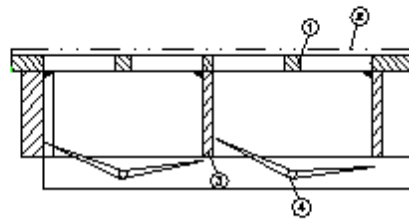
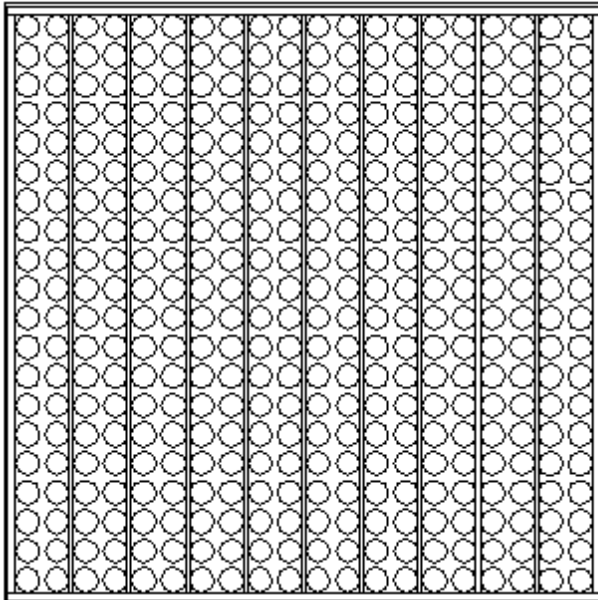


Systemskizze:


- 1 Lochblech
- 2 Bodenbelag
- 3 Tragende Rohrkonstruktion
- 4 Lamellen-Mengenregulierung

Platte:

Abmessungen:

600 x 600 mm

Plattendicke:

 angepasst an das jeweilige
Mero-Doppelbodensystem

Plattengewicht:

~ 16,8 kg (ohne Belag)

Plattenmaterial:

Stahlkonstruktion, leitfähig pulverlackiert

Lüftungsdaten:

Perforation:

400 Rundlöcher

Freier Querschnitt:

 50 - 53 % (Rundlöcher \varnothing ~ 24,2 mm)

Luftdurchsatz:

 ~ 2.200 m³/h pro Platte bei einem Druckverlust von 10 Pa
möglich (auch nachträglich)

Mengenregulierung:

Lastwerte:*

Punktlast:

5.000 N

Elementklasse gemäß DIN EN 12825:

Klasse 5

Elektrostatik: (DIN EN 1081; DIN 54345)

oberbelagsabhängig

 R_2 bzw. $R_{EF} > 10^5$ Ohm

Brandschutz: (DIN 4102)

Baustoffklasse:

A1

* Die Lastwerte sind abhängig von den Prüfbedingungen, insbesondere sind der Prüfaufbau und die Größe des Druckstempels von Bedeutung.

Volumen-Druck-Diagramm
Lochplatte ~ 53% mit und ohne Lamellen-Mengenregulierung (LMR)

